

Дом, стройка, ремонт в Новосибирске

[добавить объявление](#)



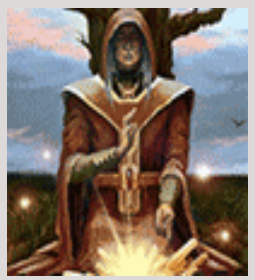
Найти

[НГС.Форум](#) / [Дом Стройка Ремонт](#) / [Строим дом](#) /

Пристроить веранду

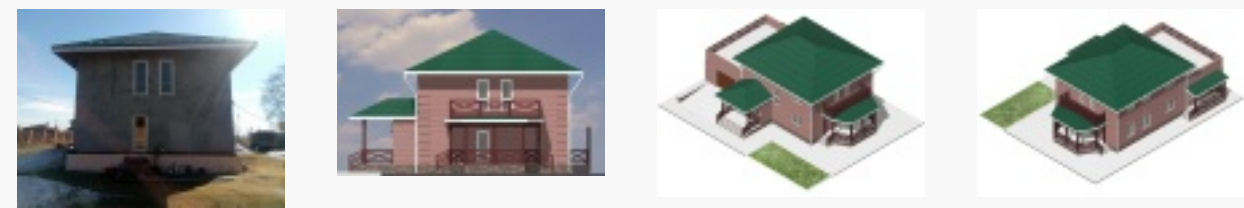
Печать В избранное RSS Деревом

[merkus](#)
experienced
Сообщений: 793



30.04.19 01:24

Может кто подскажет как правильно пристроить веранду с балконом к дому?
Размер примерный.
1. Веранда 6 000 x 3 500.
2. Балкон 6 000 x 1 200.
Дом уже стоит, но облицовки пока нет. За этот сезон и облицовку поднять надо, и веранду с балконом пристроить.
Фундамент отдельно будет.
Ленточный лить (крепиться к основному?), полностью площадку залить, сваи, столбы?
Из дерева сделать или металл?
Как балкон закрепить, что бы не отвалился и столбов посередине веранды не было?
На пол Террасную доску ДПК, Террасную доску из дерева, керамогранит положить?



Что недопустимо в принципе — часто необходимо на практике.



Ответить Цитата



[ещенедед](#)
experienced
Сообщений: 553



30.04.19 07:43 Ответ на сообщение [Пристроить веранду](#) пользователя [merkus](#)

Где-то тут КОЛО был с покрывками



Изменить Ответить На первый Цитата

[КОЛО](#)
gugu
Сообщений: 4769



30.04.19 08:47 Ответ на сообщение [Пристроить веранду](#) пользователя [merkus](#)

фотки Ваши с картинками не открываются.



Ответить На первый Цитата

Записей на странице:

[НГС.Форум](#) / [Дом Стройка Ремонт](#) / [Строим дом](#) /

Перейти в форум

открыть в новом окне

Модераторы: [doka](#), [Ангелина12](#)