

Legende Halle

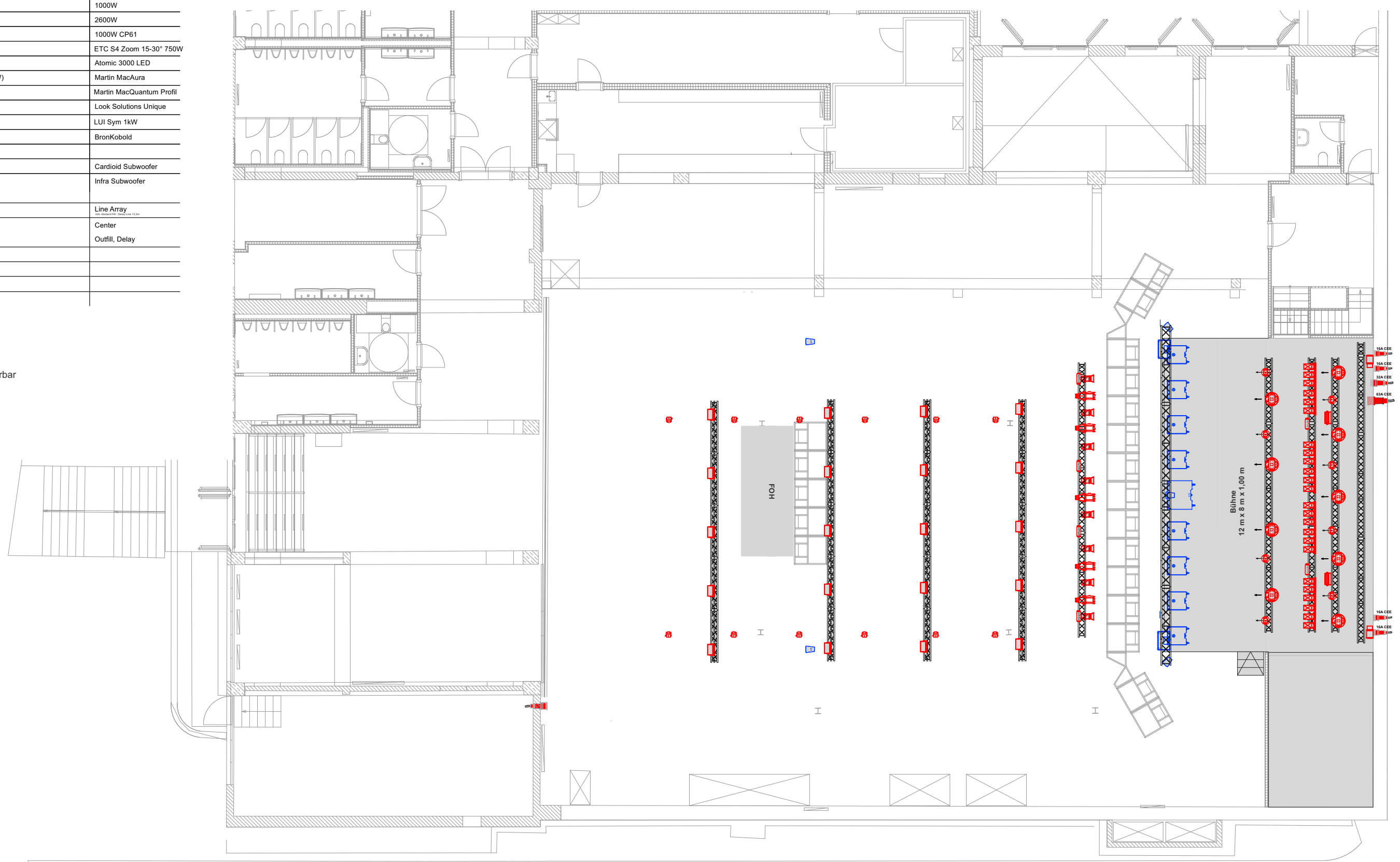
Symbol	Beschreibung	Details
	Stufenlinse	1000W
	4-Lite Blinder	2600W
	6er-Bar	1000W CP61
	Profil Zoom	ETC S4 Zoom 15-30° 750W
	Stroboskop	Atomic 3000 LED
	LED Washer (RGBW)	Martin MacAura
	LED Spot	Martin MacQuantum Profil
	Hazer	Look Solutions Unique
	Flood	LUI Sym 1kW
	LE350 Par (RGBA)	BronKobold
	8x d&b V-Sub	Cardioid Subwoofer
	1x d&b J-Sub	Infra Subwoofer
	d&b V8 / V12	Line Array
	d&b 10A-D	Center
	d&b Y10	Outfill, Delay
	Prolyte H30V	
	Prolyte H40V	
	Molton schwarz	

Info Monitoring:

10 x d&b M4
2 x d&b B1-Sub

Lichte Höhen:

Backdrop Truss 4,55m verfahrbar
Back Truss 4,70m verfahrbar
Mid Truss 2 4,70m verfahrbar
Mid Truss 1 4,70m verfahrbar
PA Truss 5,20m
Front Truss 5,40m verfahrbar



Kunde			
Projekt	ImWizemann		
Titel	Halle - Technik		
Datum	29.03.2022	Gezeichnet	CB
Maßstab	1:150 auf A3	Planung	CB

Sämtliche Maße sind vor Ort zu prüfen. Die einschlägigen DIN-, Unfallverhaltens- und Sicherheitsvorschriften sind zwingend einzuhalten. Dies gilt ebenso für Bestimmungen und technische Vorschriften des Veranstaltungsortes. Konzeptionen, Entwürfe und zeichnerische Darstellungen unterliegen dem Urheberrecht. Änderung oder weitergehende Nutzung wird strafrechtlich verfolgt.

STR Kultur- und Betriebs GmbH
Quellstr. 7
D - 70376 Stuttgart
Tel.: +49 711 40 05 64 40
info@imwizemann.de
www.imwizemann.de

